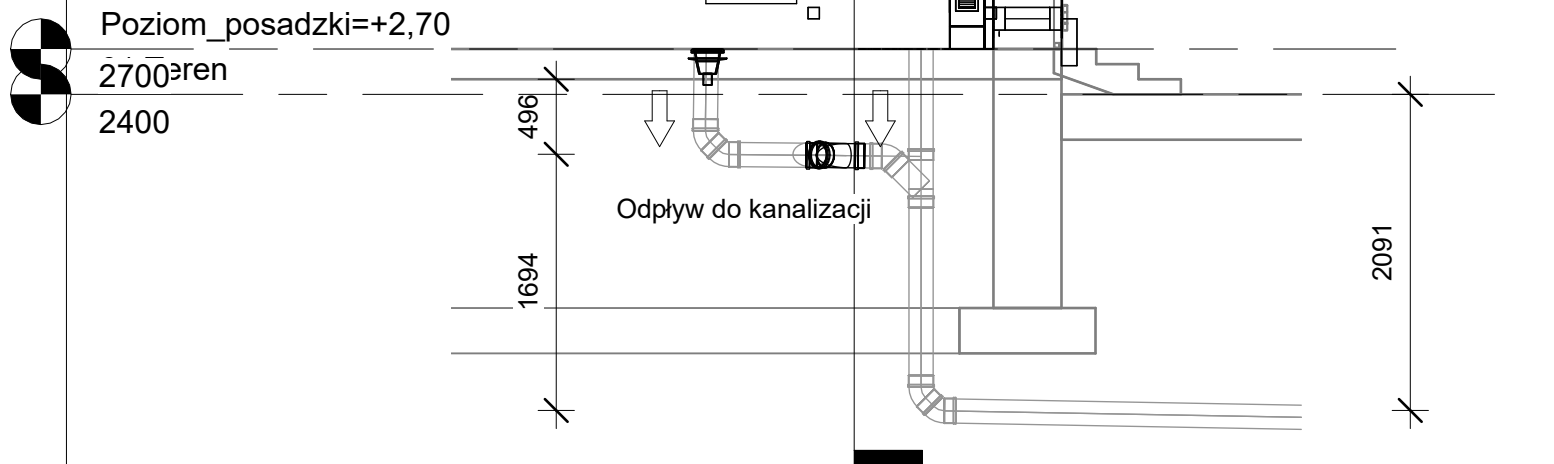


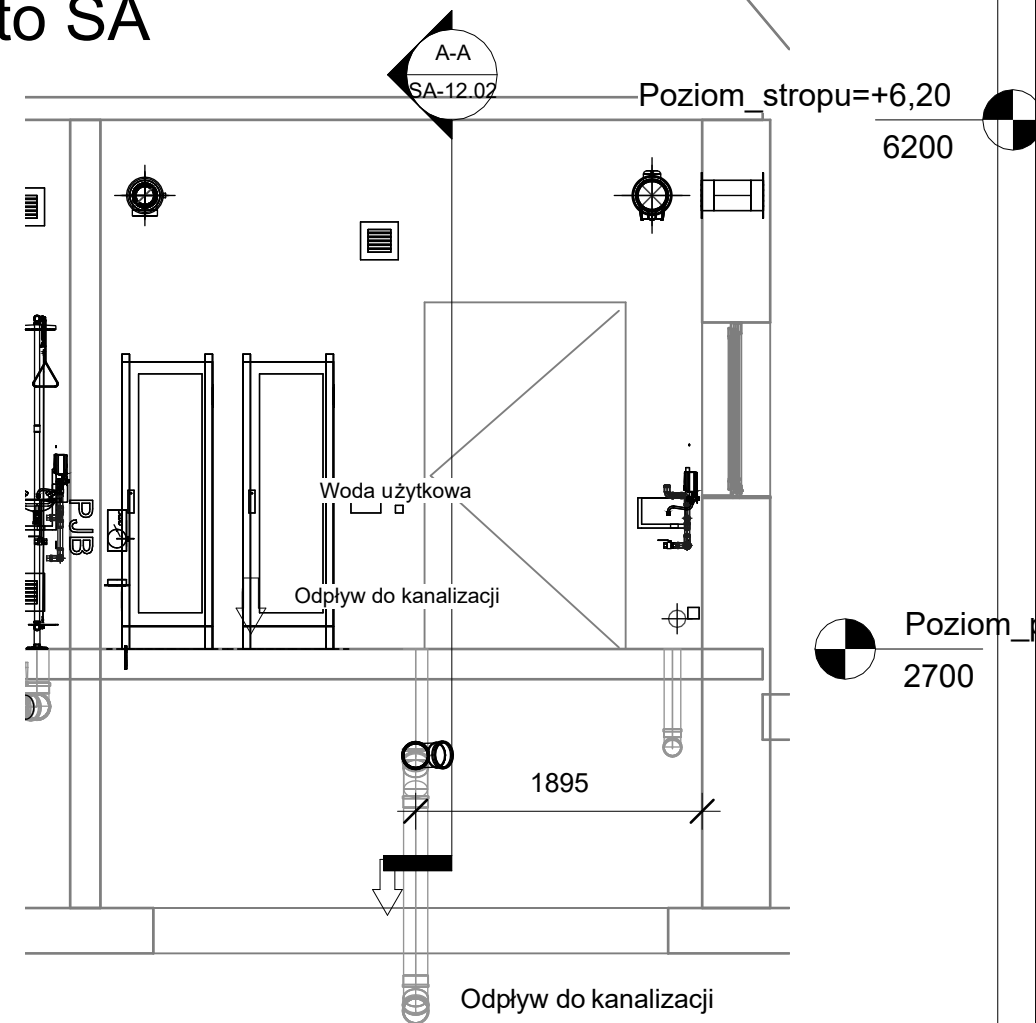
A-A Sita SA

1 : 50



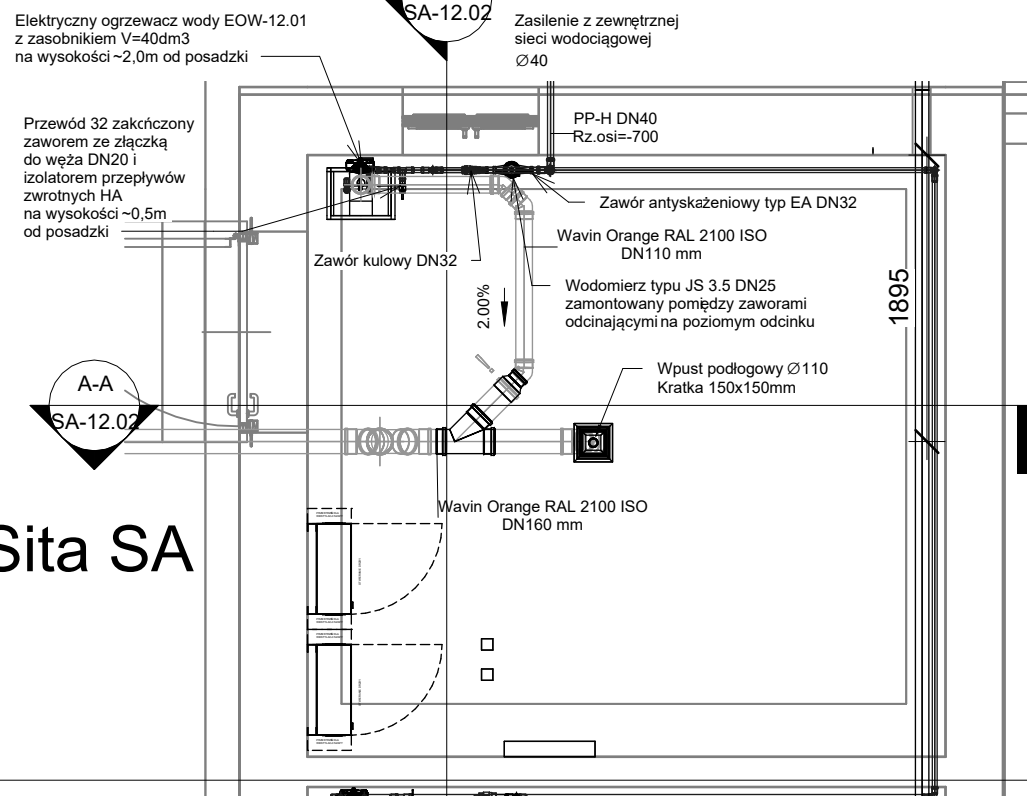
B-B Sita SA

1 : 50



-01 Komora napowietrzania Ście. Dow.

-1300



1 Rzut Sita SA

1 : 50

Rzędna +/- 0,00 = 105,40 m. n.p.m.

UWAGA: Rysunek opracowano według warunków technologicznych zawartych w opisie technologicznym

Rys. Nr SA-12.02	Opracowanie: Budowa i przebudowa gminnej oczyszczalni ścieków w Serpelicach		Rewizja R00	Data 06.2025
	Adres: Numer działki: 146 Obręb: Nowe Grodziczno 281203_2.0010.146 gm. Grodziczno, pow. nowomiejski woj. Warmińsko - mazurskie		Faza PT	Skala 1 : 50
	Branża: Sanitarna		Inwestor: Gmina Sarnaki Berka Joselowicz 3, 08-220 Sarnaki	
Projektował:	mgr inż. Piotr Strzeczewski	Nr uprawnień, specjalność MAZ/0033/PWBS/19 Instalacje sanitarne	Podpis	Rysunek: Ob.12 Pom. sita skratkowego. Instalacja zimnej wody, ciepłej wody użytkowej i kanalizacji. Rzut i przekroje
Opracował:				
Opracował:				
Sprawdził:	mgr inż. Mirosława Kobylińska	278/LB/99 Instalacje sanitarne		

BIOORG

BIOORG Sp. z o.o.
ul. Stodolniana 1/U2
98-300 Wieluń